

PROVINCIA DI PIACENZA

Settore sviluppo economico, montagna, pianificazione e programmazione del territorio, delle attività estrattive, dell'ambiente e urbanistica

PIAE 2011

PIANO INFRAREGIONALE DELLE ATTIVITA' ESTRATTIVE
VARIANTE GENERALE

VARIANTE AL P.A.E. DEL COMUNE DI PIACENZA

(Art. 23 della L.R. 14 aprile 2004 n.7)

Assessore: avv. Patrizia Barbieri
Dirigente del Settore: dott. Davide Marenghi
Responsabile del Piano: dott. Davide Marenghi
Gruppo di progetto: dott. Adalgisa Torselli, dott. Giuseppe Bongiorno, dott. Roberto Buschi, dott. Fausta Casadei, dott. Fabio Panizzari, dott. Cesarina Raschiani, dott. Enrica Sogni, geom. Gabriella Garilli, Elena Schiavi, Elena Visai, Valeria Costantino, Rossella Caldini

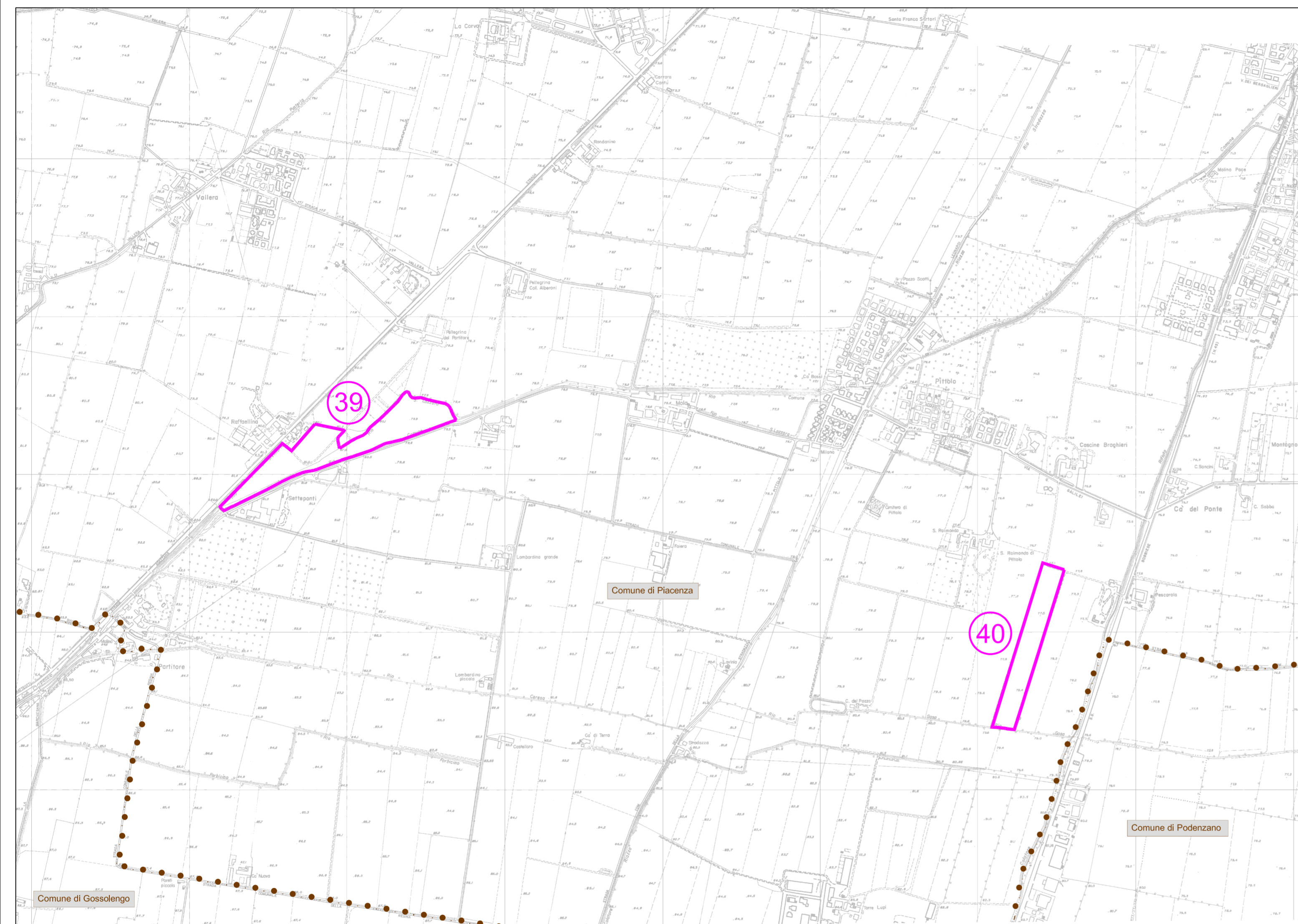
Tavola 10

planimetria, scala 1:10.000

Ambiti estrattivi finalizzati alla realizzazione di bacini ad uso plurimo irriguo aziendali e/o interaziendali

adottato con deliberazione C.P. n.23 del 26.03.2012

Marzo 2012



AMBITO ESTRATTIVO N. 39 "P.RE PELLEGRINA"

Superficie complessiva	Massima profondità di scavo	PIAE - PAE 2011	Sistemazione finale	Destinazione d'uso finale
		Volume estraibile Ghiaie		
66.000 m ²	7 m	100.000 m ³	Creazione di bacino idrico con vegetazione arboreo-arbustiva perimetrale	Bacino idrico

AMBITO ESTRATTIVO N.40 "S. RAIMONDO"

Superficie complessiva	Massima profondità di scavo	PIAE - PAE 2011	Sistemazione finale	Destinazione d'uso finale
		Volume estraibile Ghiaie		
38.000 m ²	7 m	150.000 m ³	Creazione di bacino idrico con vegetazione arboreo-arbustiva perimetrale	Bacino idrico

LEGENDA

- Ambiti estrattivi
- . . . - Confini comunali